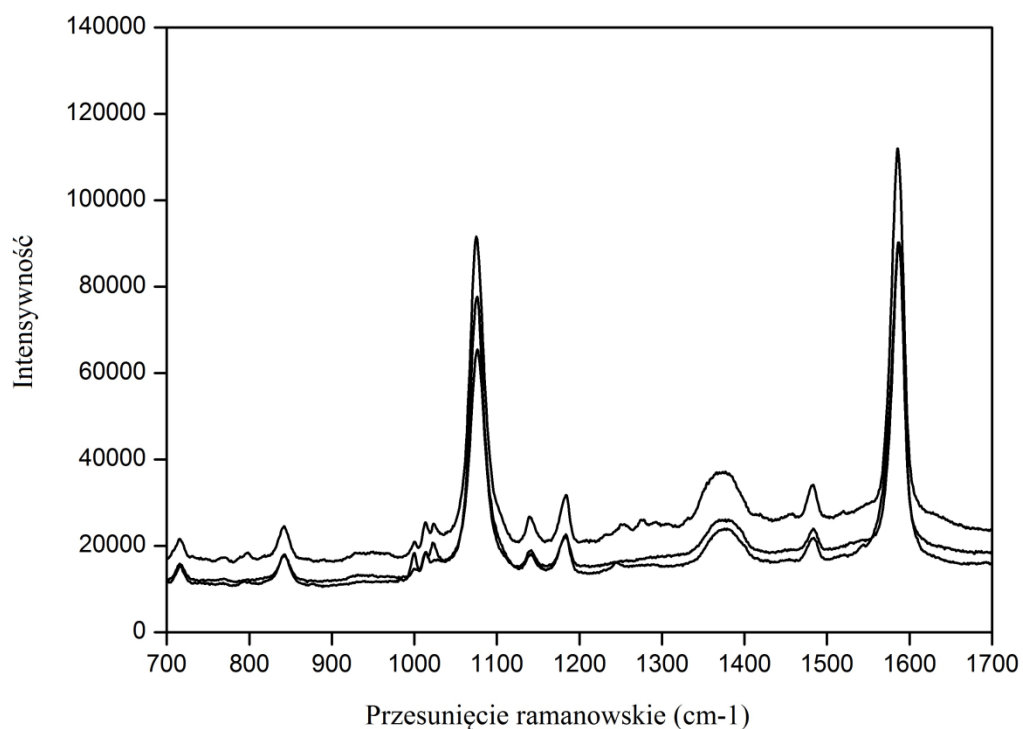


Rys. 1. Zdjęcie powierzchni podłoża według wynalazku wykonane za pomocą skaningowego mikroskopu elektronowego (SEM).

Fig. 1. SEM image of the substrate surface according to the invention.



Rys. 2. Widmo kwasu para-merkaptobenzoesowego (PMBA) zaadsorbowanego z roztworu 10^{-6} M na powierzchni do pomiarów SERS według wynalazku, rejestrowane w 3 różnych jej punktach (3 krzywe).

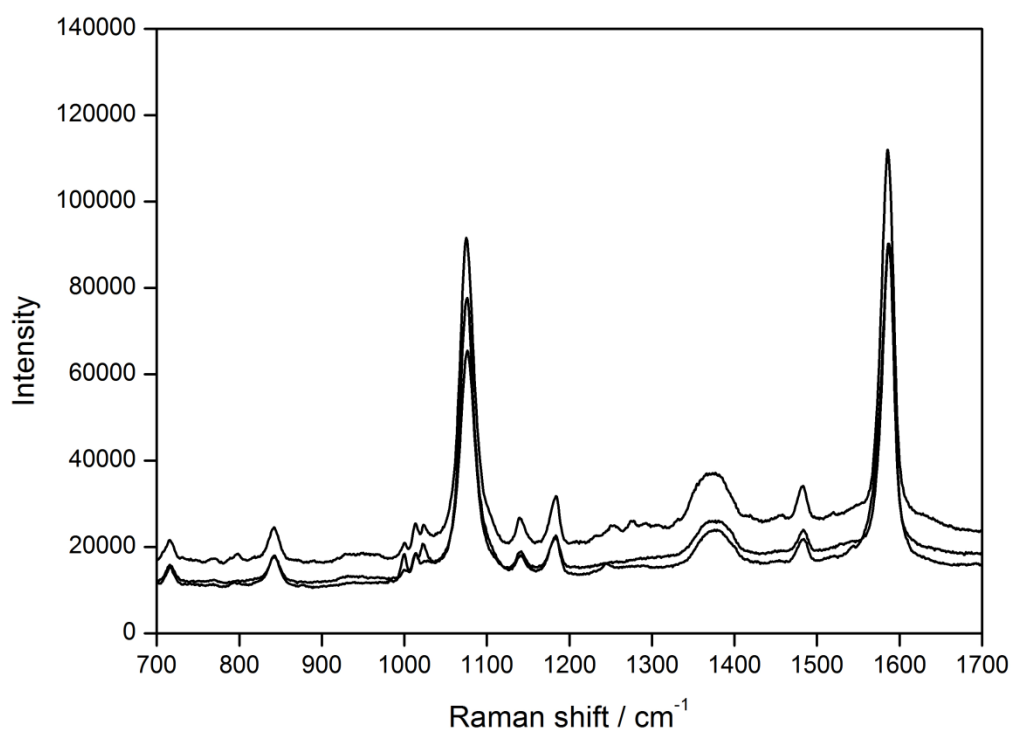


Fig. 2. SERS spectrum of p-mercaptobenzoic acid (PMBA) adsorbed from the solution of concentration 10^{-6} M on the substrate surface according to the invention, collected in its 3 different points (3 curves).